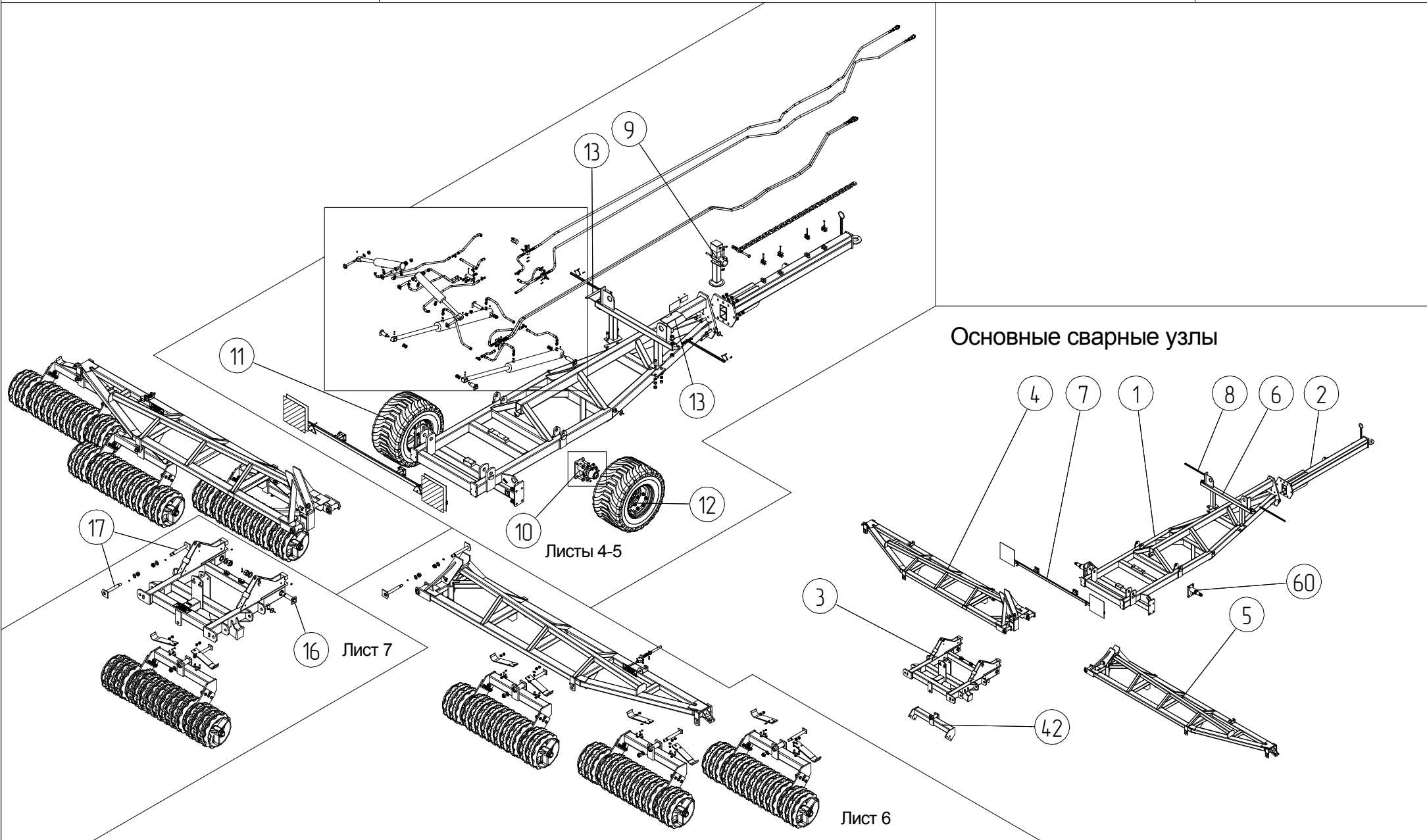


ООО ТЕХНИКА СЕРВИС АГРО

КАТАЛОГ ДЕТАЛЕЙ И
СБОРОЧНЫХ ЕДИНИЦ

Каток кольчато-зубчатый
"Булава" 12.4

Воронеж
2020

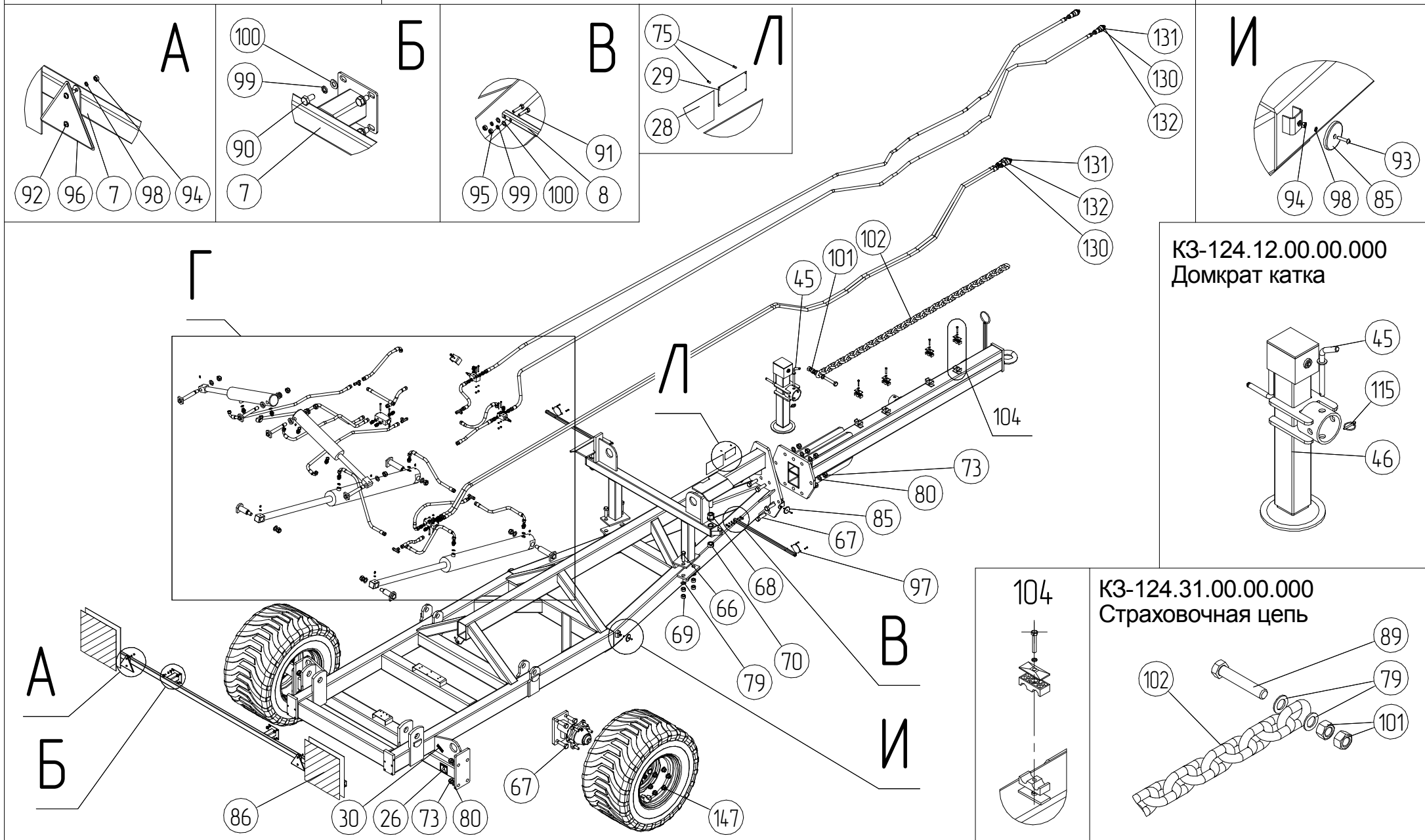


Основные сварные узлы

Листы 4-5

Лист 7

Лист 6



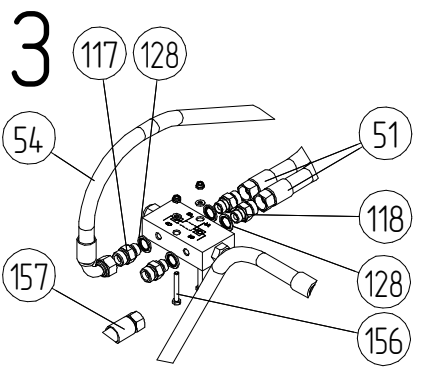
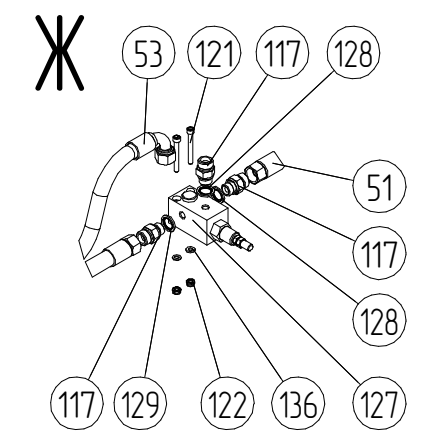
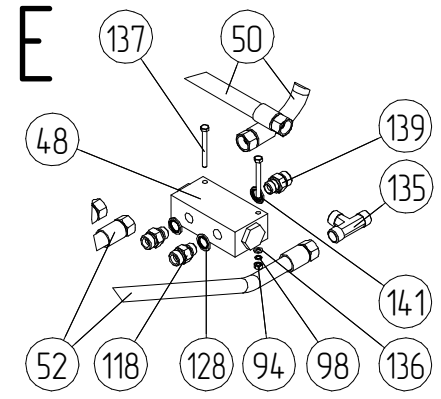
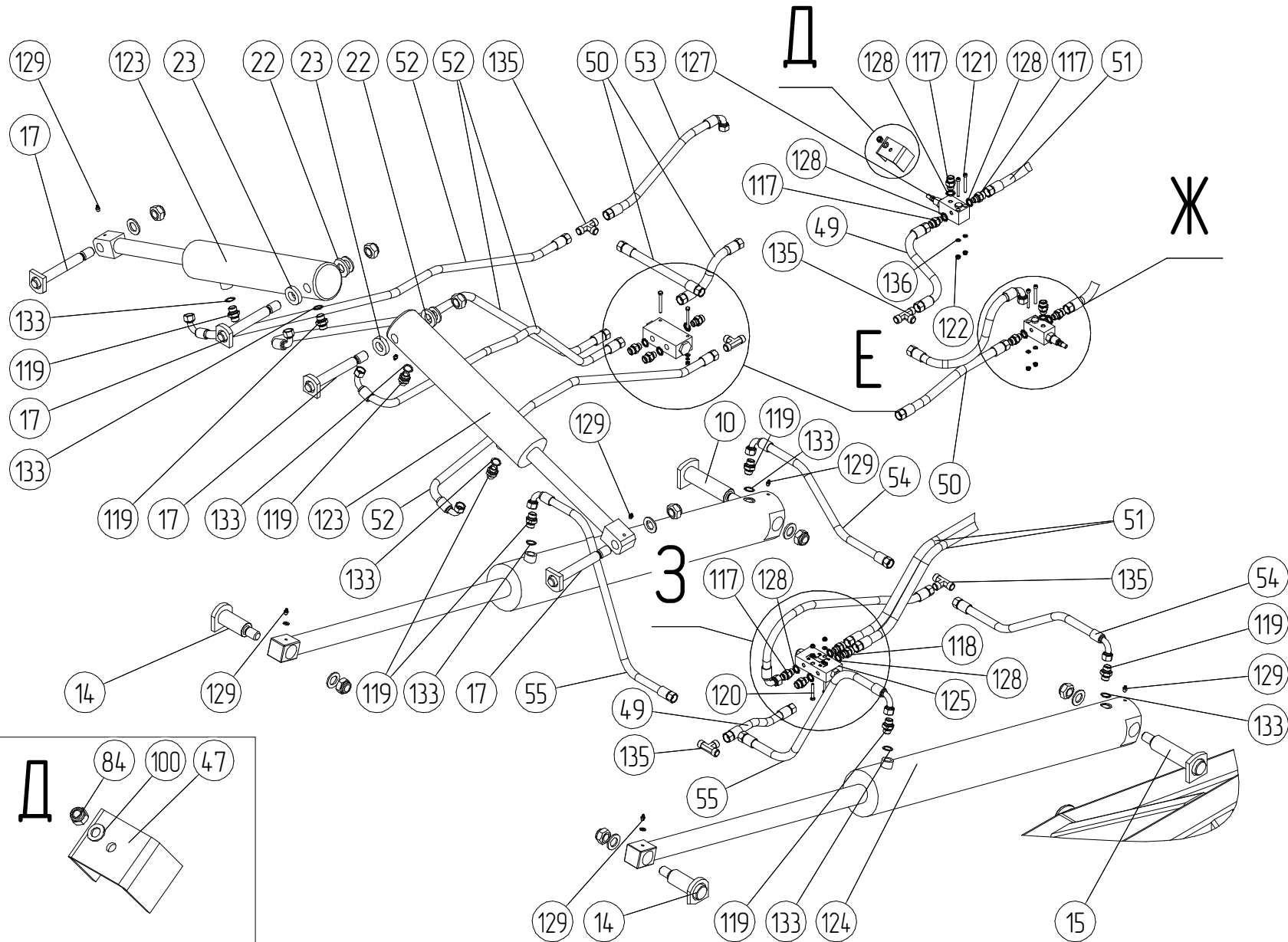
КЗ-124.00.00.00.000

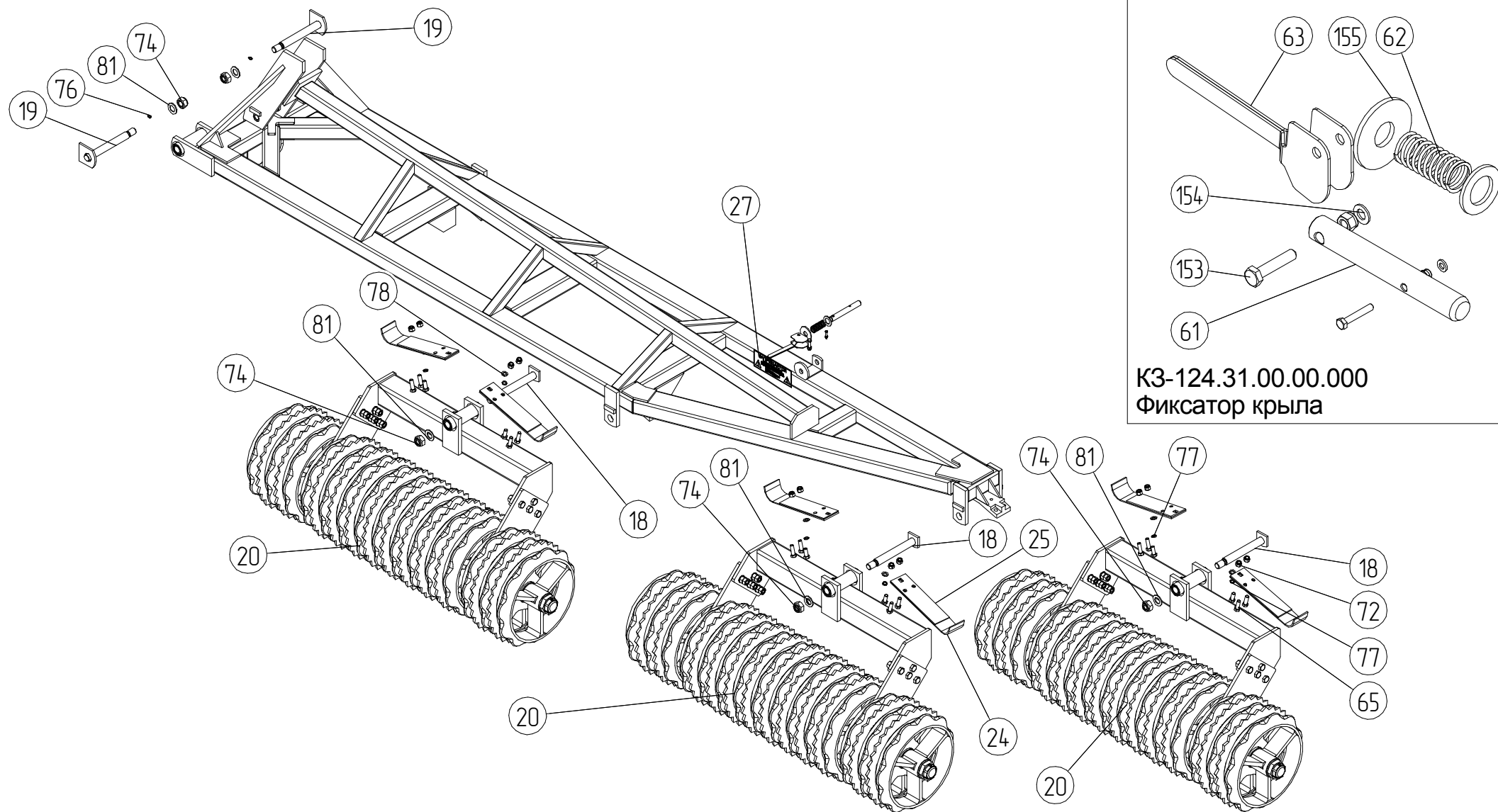
Устройство гидравлической системы

Лист

5

ЗАО "Техника-Сервис"



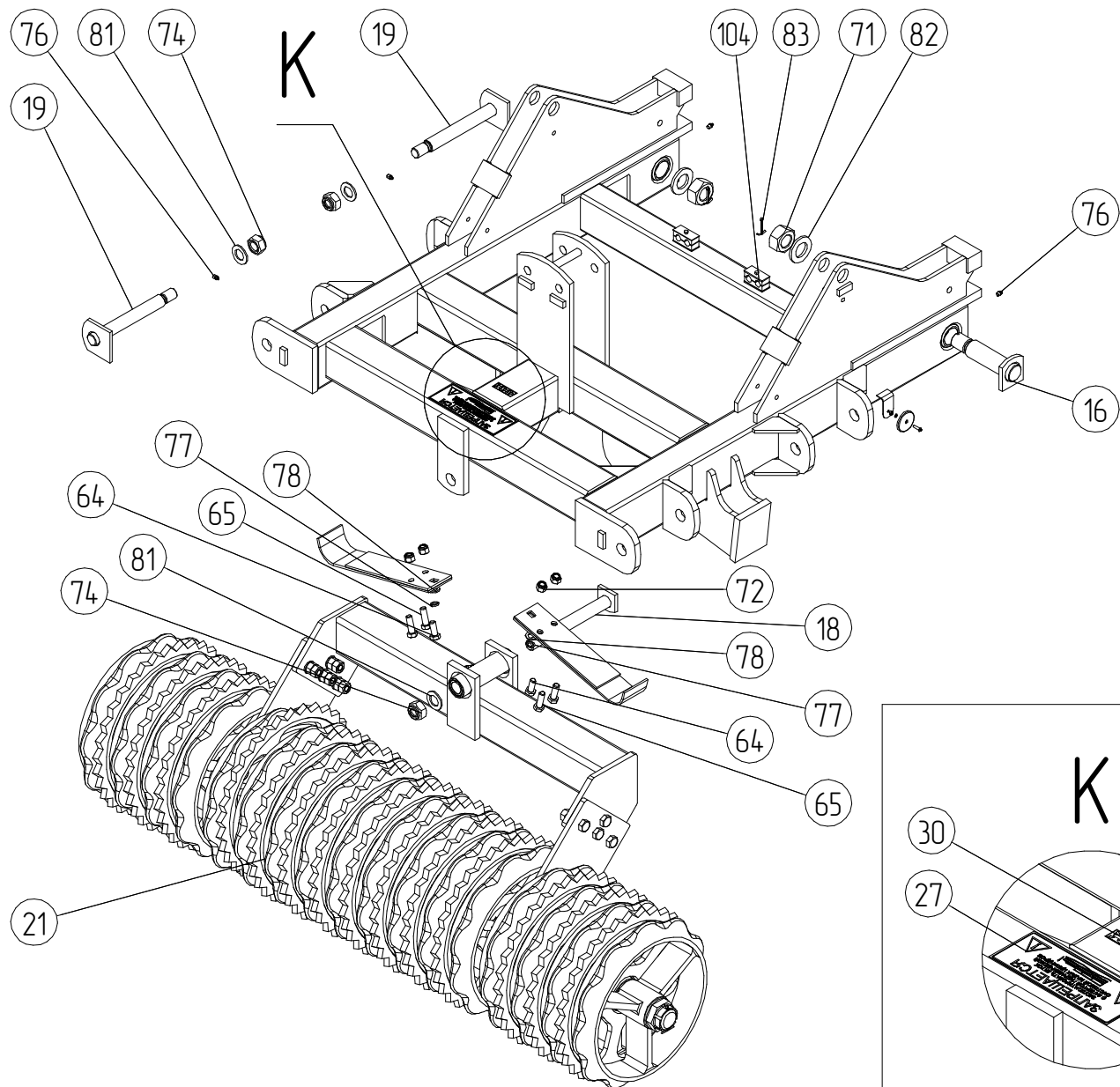


КЗ-124.31.00.00.000
Фиксатор крыла

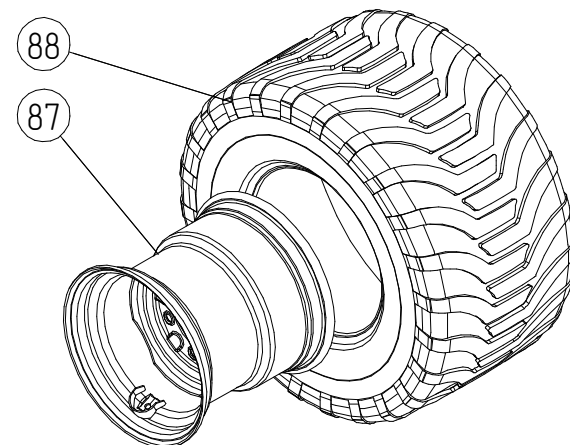
К3-124.00.00.00.000

Размещение компонентов и узлов на промежуточной раме

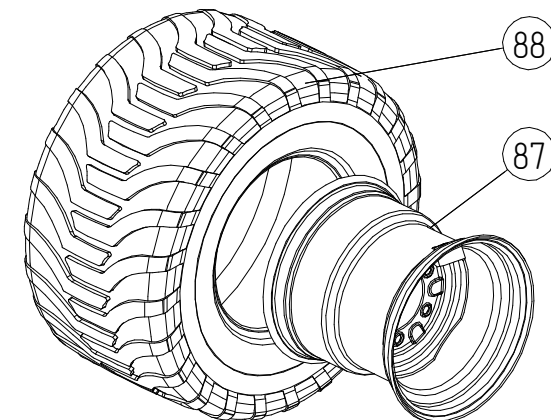
Лист 7
ЗАО "Техника-Сервис"

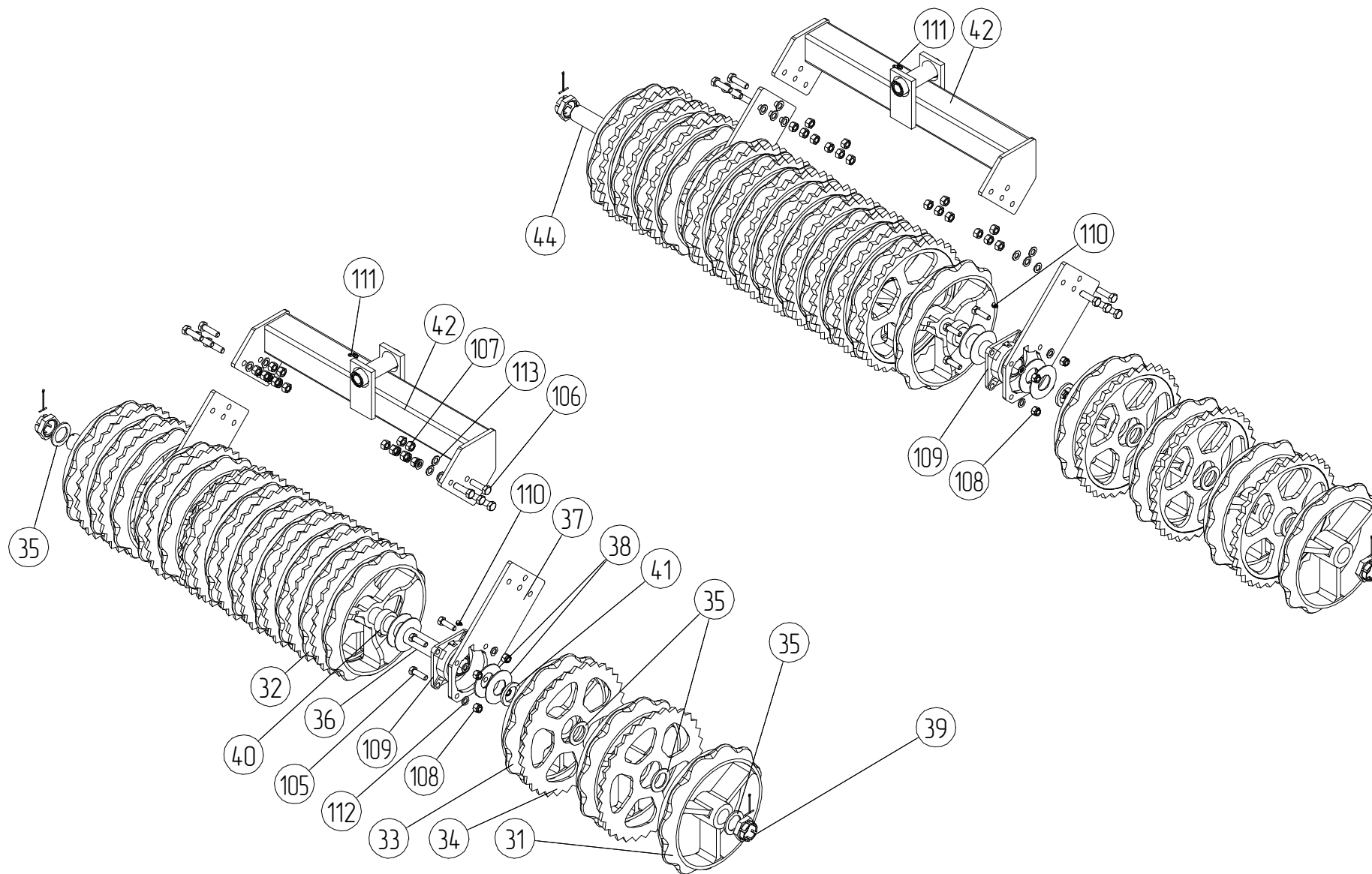


КП-11.00.00.000
Колесо опорное



КП-11.00.00.000-01
Колесо опорное



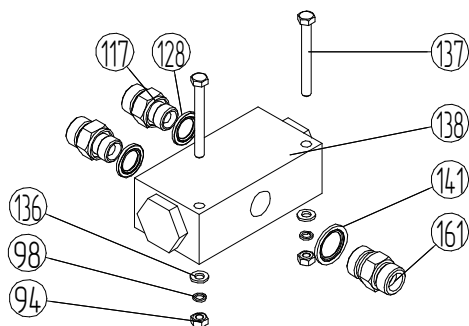


K3-124.00.00.00.000

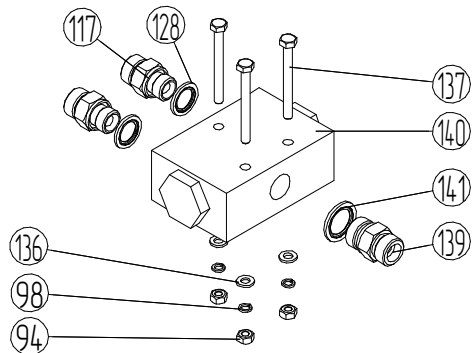
**Устройство ступицы, варианты исполнения делителя потока,
комплект инструмента и принадлежностей**

Лист 9
ЗАО "Техника-Сервис"

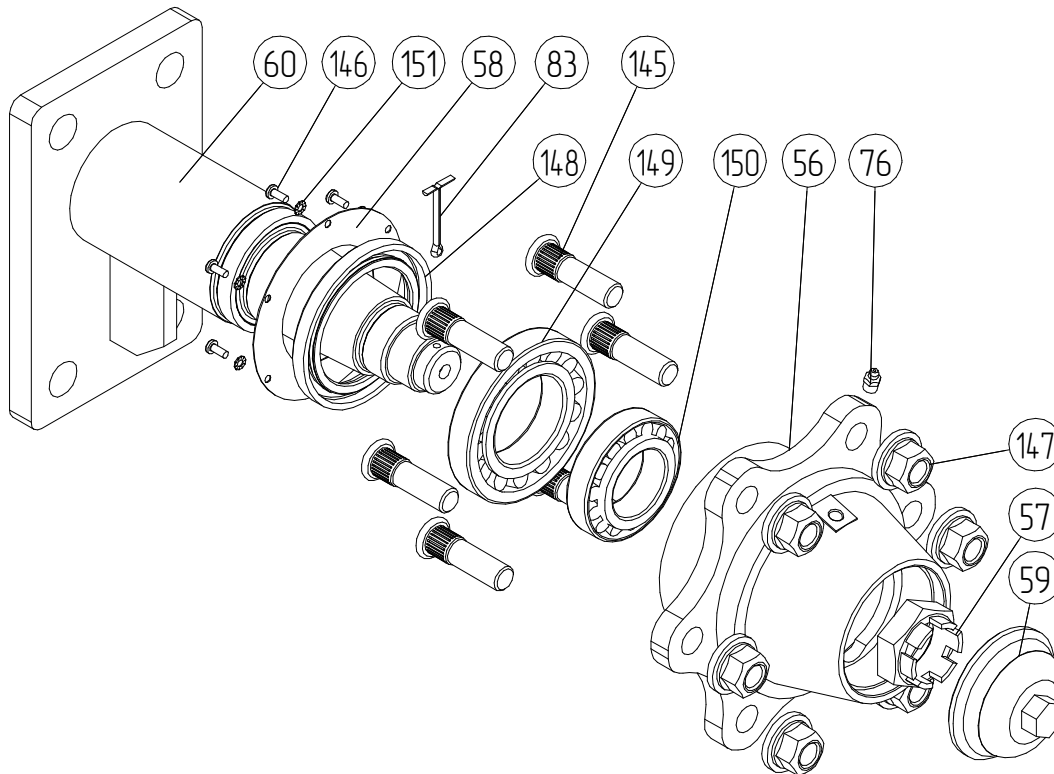
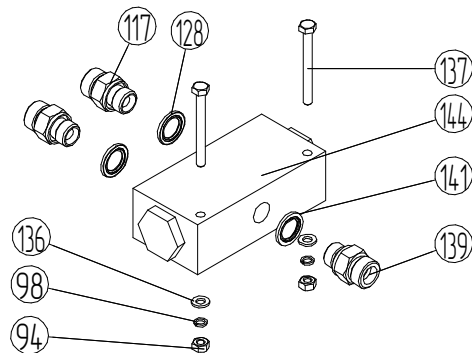
Делитель дроссельный VDF-02 C



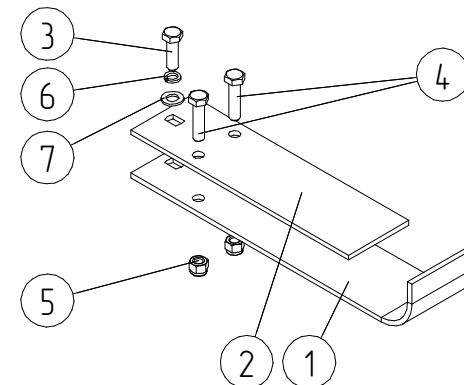
Делитель дроссельный V3615.0315
Делитель дроссельный DFL 25/40



Делитель дроссельный VDFR-12/40

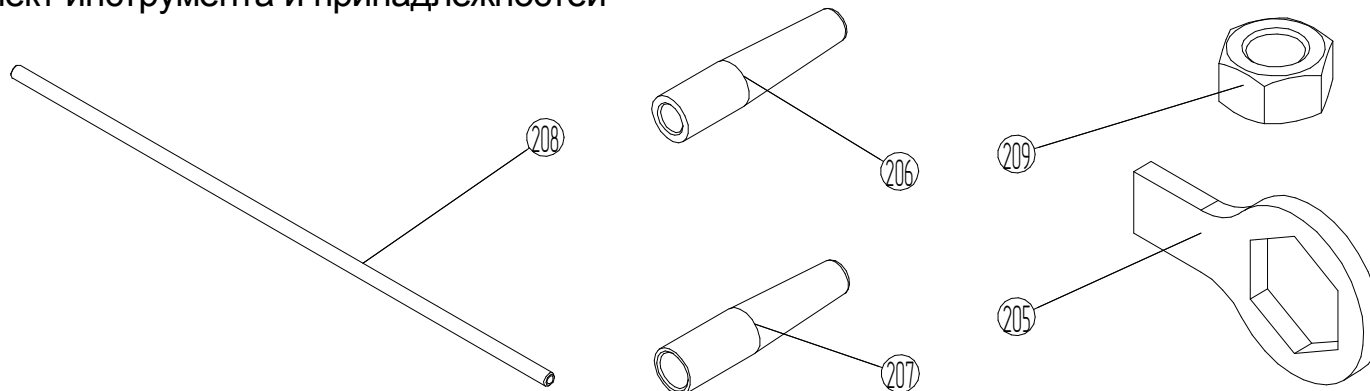


Комплект упоров
ремонтный для M12



№	Обозначение	Кол-во
1	K3-124.00.30.402	1
2	K3-124.00.30.403	1
3	Болт М12-6gx40.88.35.019 ГОСТ 7798-70	1
4	Болт М12-6gx50.88.35.019 ГОСТ 7798-70	2
5	Гайка с полимерной втулкой М12.05.019 ISO 10511 (DIN 985)	2
6	Шайба 12 65Г 019 ГОСТ 6402-70	1
7	Шайба С.12.02.См3.019 ГОСТ 11371-78	1

Комплект инструмента и принадлежностей



КЗ-124.00.00.00.000

Перечень входящих деталей

Лист

10

ЗАО "Техника-Сервис"

№	Обозначение	Наименование	Кол-во	№	Обозначение	Наименование	Кол-во
1	КЗ-124.01.01.00.000	Рама	1	41	КП-06.04.00.604	Втулка	14
2	КЗ-124.01.02.00.000	Дышло	1	42	КЗ-124.06.04.01.000	Коромысло	7
3	КЗ-124.22.00.00.000	Рама промежуточная	1	43	КП-05.00.00.010	Шайба	16
4	КЗ-124.03.00.00.000	Крыло	1	44	КП-06.04.00.601	Вал	1
5	КЗ-124.03.00.00.000-01	Крыло	1	45	ЗС-6.09.06.00.000	Палец	1
6	КП-07.00.00.000	Фиксатор	1	46	КЗ-124.12.03.00.000	Домкрат катка	1
7	КЗ-124.08.01.00.000	Задняя балка	1	47	КП-03.00.00.401	Прижим	1
8	КЗ-124.08.02.01.000	Стойка	2	48	КЗ-124.28.10.02.000	Делитель	1
9	КЗ-124.12.00.00.000	Домкрат катка в сборе	1	48	КЗ-124.28.10.03.000	Делитель	1
10	КЗ-124.29.00.00.000	Ступица в сборе		48	КЗ-124.28.10.04.000	Делитель	1
11	КП-11.00.00.000	Колесо опорное	1	48	КЗ-124.28.10.06.000	Делитель	1
12	КП-11.00.00.000-01	Колесо опорное	1	49	РВД-10-00-00-150	Рукав высокого давления	2
13	КЗ-124.07.01.00.000	Направляющая	2	50	РВД-10-00-00-260	Рукав высокого давления	3
14	КЗ-124.00.03.00.000	Палец цилиндра верхний	2	51	РВД-10-00-00-7640	Рукав высокого давления	4
15	КЗ-124.00.02.00.000	Палец цилиндра нижний	2	52	РВД-10-00-90-1650	Рукав высокого давления	4
16	КЗ-124.00.01.00.000	Палец большой	2	53	РВД-10-00-90-400	Рукав высокого давления	2
17	КЗ-124.00.04.00.000	Палец рамы поворотной	4	54	РВД-10-00-90-620	Рукав высокого давления	3
18	КЗ-124.03.02.00.000	Ось	7	55	РВД-10-00-90-920	Рукав высокого давления	2
19	КЗ-124.03.02.00.000-02	Ось	4	56	КЗ-124.09.00.00.202	Ступица	2
20	КЗ-124.05.05.00.000	Секция прикатывателя	6	57	КЗ-124.09.00.00.605	Гайка	2
21	КЗ-124.06.00.00.000	Секция прикатывателя средняя	1	58	КП-29.00.00.401	Крышка сальника	1
22	КЗ-124.00.00.00.601	Втулка	2	59	КЗ-124.29.10.00.000	Колпак	2
23	КЗ-124.00.00.00.601-02	Втулка	2	60	КП-29.03.00.000	Ось с фланцем	1
24	КЗ-124.03.00.10.502	Упор	14	61	КЗ-124.03.00.00.602	Ось	2
25	КЗ-124.03.00.10.503	Упор	14	62	КП-03.00.00.601	Пружина фиксатора	2
26	КЗ-124.20.00.00.006	Наклейка "Место домкрата"	2	63	КЗ-124.03.40.000	Ручка	1
27	КЗ-124.20.00.00.406	Наклейка "Запрещается"	4	64		Болт М16-6gx40.88.35.019 ГОСТ 7798-70	14
28	МЗС-25.00.00.009	Наклейка "Техника-Сервис"	1	65		Болт М16-6gx50.88.35.019 ГОСТ 7798-70	28
29	ТСА-90.491	Шильдик "КЗ-12.4м Булава"	1	66		Болт М22-6gx75.58.019 ГОСТ 7798-70	4
30	ТЦ 01.001А	Наклейка "Место зачаливания"	5	67		Болт М24-6gx80.88.35.019 ГОСТ 7798-70	16
31	КП-05.00.00.001	Колесо	60	68		Гайка М30 DIN6331	2
32	КП-05.00.00.001-01	Колесо	6	69		Гайка М22-6Н.5.019 ГОСТ 5915-70	8
33	КП-05.00.00.001-02	Колесо	24	70		Гайка М30-6Н.5.019 ГОСТ 5915-70	2
34	КП-05.00.00.002	Диск зубчатый	72	71		Гайка М42-6Н.6.019 ГОСТ 5915-70	2
35	КП-05.00.00.010	Шайба	84	72		Гайка с полим.втулкой М16.5.019 DIN 985	28
36	КП-05.05.00.601	Вал	6	73		Гайка с полим.втулкой М24.5.019 DIN 985	24
37	КП-06.04.00.401-02	Щека	14	74		Гайка с полим.втулкой М30.5.019 DIN 985	11
38	КП-06.04.00.402	Пружина тарельчатая	48	75		Заклёпка вытяжная 4x8.31 DIN 7337	4
39	КП-06.04.00.602	Гайка	14	76		Маслёнка 1.2.Ц6 ГОСТ 19853-74	8
40	КП-06.04.00.603	Втулка	14	77		Шайба 16 65Г 019 ГОСТ 6402-70	14

КЗ-124.00.00.00.000

Перечень входящих деталей

Лист

11

ЗАО "Техника-Сервис"

№	Обозначение	Наименование	Кол-во	№	Обозначение	Наименование	Кол-во
78		Шайба С.16.02.Ст3.019 ГОСТ 11371-78	14	119		Адаптер (переходник)(S22) DKM20x1,5-M20x1,5	8
79		Шайба С.22.02.Ст3.019 ГОСТ 11371-78	6			Конус присоед. 60 градусов	
80		Шайба С.24.02.Ст3.019 ГОСТ 11371-78	24	120		Болт М8-6gx45.58.019 ГОСТ 7798-70	2
81		Шайба С.30.02.Ст3.019 ГОСТ 11371-78	11	121		Болт с внутр.шестигранником М6x50.58.019 ISO4762	4
82		Шайба С.42.02.Ст3.019 ГОСТ 11371-78	2	122		Гайка с полим.втулкой М6.5.019 DIN 985	6
83		Шплинт 5x56.019 ГОСТ 397-79	6	123		Гидроцилиндр 7-090-40-0300-4097 А90 S40 C300	2
84		Гайка с полим.втулкой М8.5.019 DIN 985	2	124		Гидроцилиндр 7-110-50-0800-4098 А110 S50 C800	2
85		Световозвращатель круглый оранжевый	6	125		Двусторонний гидрозамок VBPE 3/8 А	1
86		Наклейка "Негабаритный груз"	2	126		Двусторонний гидрозамок VPDE 02 3/8 А	1
87		Диск 16.00X17 6/161/205 ЕТО 21/5R16	2	127		Клапан предохранительный VMP V0700	2
88		Шина 480/45/17 134/146А8 TL TVS	2	128		Кольцо USIT-R3/8"	20
89		Болт М22-6gx120.88.35.019 ГОСТ 7798-70	1	129		Маслѐнка Н1 М8x1.25-VZ-SK-SW9	8
90		Болт М8-6gx20.58.019 ГОСТ 7798-70	8	130		Муфта разрывная Н.036.68.000	4
91		Болт М8-6gx35.58.019 ГОСТ 7798-70	4	131		Пылезащитная крышка LSQ-S1PDC-1/2F	4
92		Винт В2.М6-6gx16.58.019 ГОСТ 17473-80	9	132		Пылезащитная крышка LSQ-S1PDC-1/2M	4
93		Винт В2.М6-6gx25.58.019 ГОСТ 17473-80	6	133		Прокладка М1 ГОСТ 23358-87	8
94		Гайка М6-6Н.6.019 ГОСТ 5915-70	24	134		Прокладка G 3/8 М1 ГОСТ 23358-78	20
95		Гайка М8-6Н.5.019 ГОСТ 5915-70	4	135		Тройник РВД М20x1,5-M20x1,5-M20x1,5	5
96		Световозвращатель красный	2	136		Шайба С.6.02.Ст3.019 ГОСТ 11371-78	18
97		Световозвращатель круглый белый	2	137		Болт М6-6gx60.58.019 ГОСТ 7798-70	10
98		Шайба 6 65Г 019 ГОСТ 6402-70	24	138		Делитель VDF 02С	1
99		Шайба 8 65Г 019 ГОСТ 6402-70	12	139		Адаптер (переходник) G1/2"-M20x1,5	2
100		Шайба С.8.02.Ст3.019 ГОСТ 11371-78	15	140		Делитель дроссельный DFL 25/40	1
101		Гайка М22-6Н.8.35.019 ГОСТ 5915-70	2	141		Кольцо USIT-R1/2"	2
102		Цепь 18-1-Т(8)-40 ГОСТ 30441-97	1	142		Прокладка G1/2 М1 ОСТ 23358-87	2
103		Болт М8-6gx70.58.019 ГОСТ 7798-70	2	143		Делитель дроссельный V1005	1
104		Колодка двойная 20-20 DIN 3015	6	144		Делитель дроссельный VDFR 12-40	1
105		Болт М18-6gx60.88.35.019 ГОСТ 7798-70	56	145		Болт колеса М18x1.5x40 5301-3104019	12
106		Болт М20-6gx70.58.019 ГОСТ 7798-70	56	146		Винт М5x12-4.8-Н-АЗР ГОСТ Р ИСО 7045	12
107		Гайка М20-6Н.6.019 ГОСТ 5915-70	112	147		Гайка колеса М18x1.5x40 ГА33302, ЗИЛ5301 РАА3459-5651715	12
108		Гайка с полим.втулкой М18.8.019 DIN 985	56	148		Манжета 1.1-85x120-4 ГОСТ 8752-79	2
109		Корпус с подшипником LEF-212-2ТВ	14	149		Подшипник 7213А ГОСТ 27365-87	2
110		Маслѐнка 2.1.90.Ц6 ГОСТ 19853-74	14	150		Подшипник 7510А ГОСТ 27365-87	2
111		Маслѐнка 2.2.45.Ц6 ГОСТ 19853-74	7	151		Шайба 5 65Г 019 ГОСТ 10463-81	12
112		Шайба С.18.02.Ст3.019 ГОСТ 11371-78	56	152		Шпилька колеса М18x1.5x65 ГА3 3302	12
113		Шайба С.20.02.Ст3.019 ГОСТ 11371-78	56	153		Болт М10-6gx50.58.019 ГОСТ 7798-70	2
114		Гайка М30-6Н.5.019 ГОСТ 5915-70	2	154		Шайба С.10.02.Ст3.019 ГОСТ 11371-78	2
115		Шплинт быстросъемный с кольцом 4,5x42 DIN 11023	1	155		Шайба С.27.02.Ст3.019 ГОСТ 11371-78	2
117		Адаптер (переходник) G3/8"-M20x1.5	8	156			
118		Адаптер (переходник)(S22) DKM20x1,5-G3/8"	11	157			